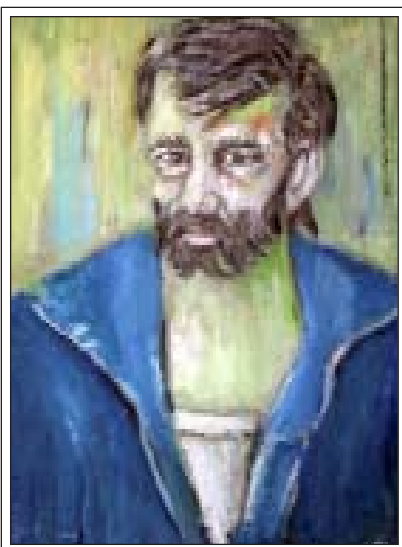


1988	Schio VI	Personale Casa Grande
1988	Montegrotto T.	Personale Hotel Preistorico
1989	Granzette RO	Personale nel proprio studio
1990	Montey Svizzera	Personale Museo Civico
1990	Viernheim Germania	Personale Museo Civico
1990	Worms Germania	Personale Caffè Galleria
1990	Lampertheim Germania	Personale Museo Civico
1991	Rovigo	Collettiva Nazionale Salone del Grano
1991	Frata Pol. RO	Collettiva Nazionale Villa Badoera
1991	Lendinara RO	Collettiva Biblioteca Civica
1991	Varese	Personale Galleria d'arte "La Bilancia"
1991	Idrija Slovenia	Personale Idrija Galerija
1992	Budapest Ungheria	Personale Krupikzen Studio
1992	Rovigo	Personale Sala Celio
1993	Rovigo	Personale Galleria Castello
1993	Vicenza	Personale Vicenza Arte '93
1993	Villadose RO	Personale al caffè Pavanello Pasquale
1993	Villadose RO	Permanente Trattoria Da Nadae
1994	Stanghella PD	Personale Museo Civico
1994	Stanghella PD	Permanente Galleria Athesis adesione al CFCA
1994	Boara Pisani PD	Permanente Sala "M. Ferrari" Biblioteca Civica
2001	Pavia	Rassegna Privata
2001	Stanghella	Pinacoteca Favaro
2001	Boara Pisani	Municipio



A T H E S I S



Autoritratto, olio su tela cm 30x40

CALENDARIO SETTEMBRE 2001

Venerdì 21 Settembre 2001
GALLERIA ATHEISIS
PHOTOSHOP
con **Enrico Andreotti**

Venerdì 28 Settembre 2001
GALLERIA ATHEISIS
inaugurazione mostra personale
di **FRANCO GIOLO**

Venerdì 5 OTTOBRE 2001
GALLERIA ATHEISIS
allestimento mostre
BOARA PISANI

Domenica 7 OTTOBRE 2001
Municipio BOARA PISANI
ore 10.30
Premiazioni concorso
"In Diaeto Veneto 2001"
Inaugurazione
Personale di Franco Giolo

ASSOCIAZIONE Culturale Athesis
presso Biblioteca Comunale - 35040 Boara Pisani PD
GALLERIA ATHEISIS - PINACOTECA FAVARO
piazza Pighin - 35048 Stanghella PD
tel. 0425 95003
athesis@archimedia.it - www.archimedia.it/athesis
Presidente: Graziano Zanin, tel. e fax: 0425 95018
grazianozanin@libero.it
Segr.: Antonello Zambon, tel. 0425 958547
anto56@archimedia.it
Segr. econ.: Giovanni Casna, tel. 0425 484648
casna@inwind.it

52

IX
2001

ASSOCIAZIONE CULTURALE
ATHEISIS
BIBLIOTECA COMUNALE
BOARA PISANI
FOTOCUB ROVIGO
GALLERIA ATHEISIS
PINACOTECA FAVARO
STANGHELLA PD

GALLERIA ATHEISIS - PETRARCA

E' esposta la mostra sulla CENTURIAZIONE DELL'AGRO DI ADRIA.
Quanti intendono esporre sono invitati a prendere accordi.

LABORATORI DIGITALI

Quanti intendono prendere confidenza con fotocamere digitali e programmi per l'elaborazione dell'immagine sono invitati a farlo presente; organizzeremo serate in base alle richieste

FOTOGRAFIA A VILLADOSE

Quest'anno la magnifica giornata ci ha agevolato particolarmente.
Gli esiti fotografici saranno a disposizione quanto prima anche su Cd-rom.

SALONE INTERNAZIONALE ATHEISIS 2001 INTERNET DIGITAL PHOTO

WWW. [athesis 77.it](http://athesis77.it), per le novità.
I disponibili a collaborare saranno sempre bene accetti. Gradita sarebbe la disponibilità per lo stand presso la fiera di Padova.

TERRISAURUM

Quanti hanno fotografie sul territorio sono invitati a farlo presente. Saranno inserite nel progetto Terrisaurum che prevede una banca dati di immagini digitali sul territorio.

Publicazione curata da:
G. Casna, F. Moretto, A. Zambon e G. Zanin

PERSONALE DI Franco Giolo

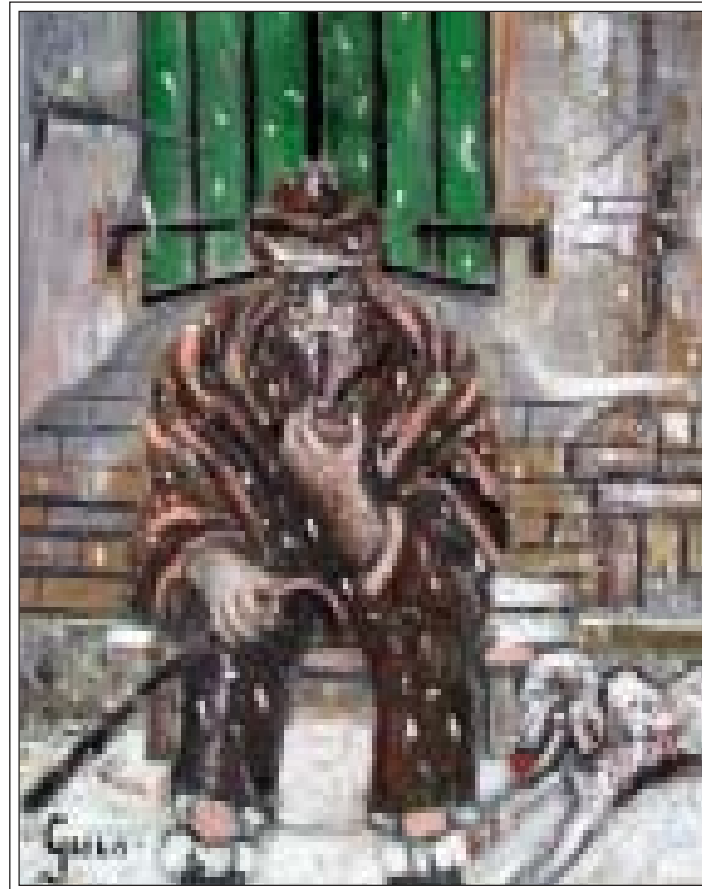
“Le opere di Franco Giolo parlano da sole”

Questo dovrebbe essere il titolo di una locandina o un catalogo di presentazione ad una delle sue personali di pittura, tanto è la ritrosia dell'autore a far parlare di se stesso, soddisfatto di vivere l'arte per sé, incurante ed indifferente alla notorietà ed alla pubblicità oggi di moda anche tra autori di spessore ben inferiore.

Ma coloro che riconoscono i pregi e l'arte di F. Giolo hanno voluto far valere in molte località italiane e straniere, le opere di questo singolare artista, nato a Rovigo il 27 Gennaio 1939.

Trasferitosi all'età di diciotto anni in Lombardia, per motivi di lavoro, risiede dal 1958 a Cormano Milanese, alle porte di una Milano che in assoluto non ha minimamente intaccato le radici native del pittore.

Giolo si ripresenta dopo circa sette anni dall'ultima esposizione nella terra di origine con una personale a Stanghella, presso la Pinacoteca P. Favaro, con una ventina di opere, delle cento che proporrà a campione in altre località: Boara Pisani - Villadose - Rovigo ed altre vicine.



FRANCO GIOLO - *L'Artista e il cane*, olio su tela cm 40x50

Nell'ormai lungo percorso dal 1970 fino ad oggi, chi ha visto le opere di Giolo si sarà accorto di un profondo processo di scavo interiore e sentimentale, la potenzialità della forma e del colore acquisite, il tutto supportato dall'esigenza di poter far rivivere all'occhio dell'estimatore, il percorso lento e decantato, dei sentimenti più intimi e sofferti, ravvivati da una reale ispirazione che va alla scoperta di nuove sensazioni.

Il pittore sente ed esprime sulla tela con sofferenza, il binomio di identificazione istintiva che lo ha visto passare per questo percorso, come un cantastorie, che invece della voce adopera il pennello e scrive nel colore.

La pittura di F. Giolo è quindi espressione di un modello mentale, dove il soggetto nasce dall'animo del pittore, dov'era stato deposto nella memoria fisiopsicologica sotto forma di visione. La sua pittura è interessante per i suoi contenuti, ma anche godimento culturale, perché esprime in un linguaggio rigoroso, lirico, emotivo, tutte le evocazioni che rappresenta.

Fiorenzo Moretto - Promotore Artistico

1973	Milano	Collettiva Arengario
1975	Cormano MI	Personale Galleria Manzoni
1975	Ceregnano RO	Collettiva Palazzo Comunale
1980	Cormano MI	Collettiva Pittori Contemporanei
1982	Cormano MI	Personale Spazio Immagine
1982	Cormano MI	Collettiva Pittori Contemporanei
1982	Villadose RO	Personale Palazzo Patella
1982	Rovigo	Personale sala Gran Guardia
1983	Rosolina Mare	Pers. Hotel Alexsander Patr. Com. Rosolina
1984	Cormano MI	Collettiva Palazzo Comunale
1984	Bernate Ticino	Collettiva Maestri Contemporanei
1984	Rovigo	Personale Sala Gran Guardia
1984	Taglio di Po RO	Collettiva Nazionale
1986	Rovigo	Personale Sala Gran Guardia
1986	Fratta Pol. RO	Personale Villa Badoera
1986	Fratta Pol. RO	Collettiva Nazionale Villa Badoera
1987	Adria RO	Personale al Vidale
1988	Cormano MI	Permanente Caffè Charlot